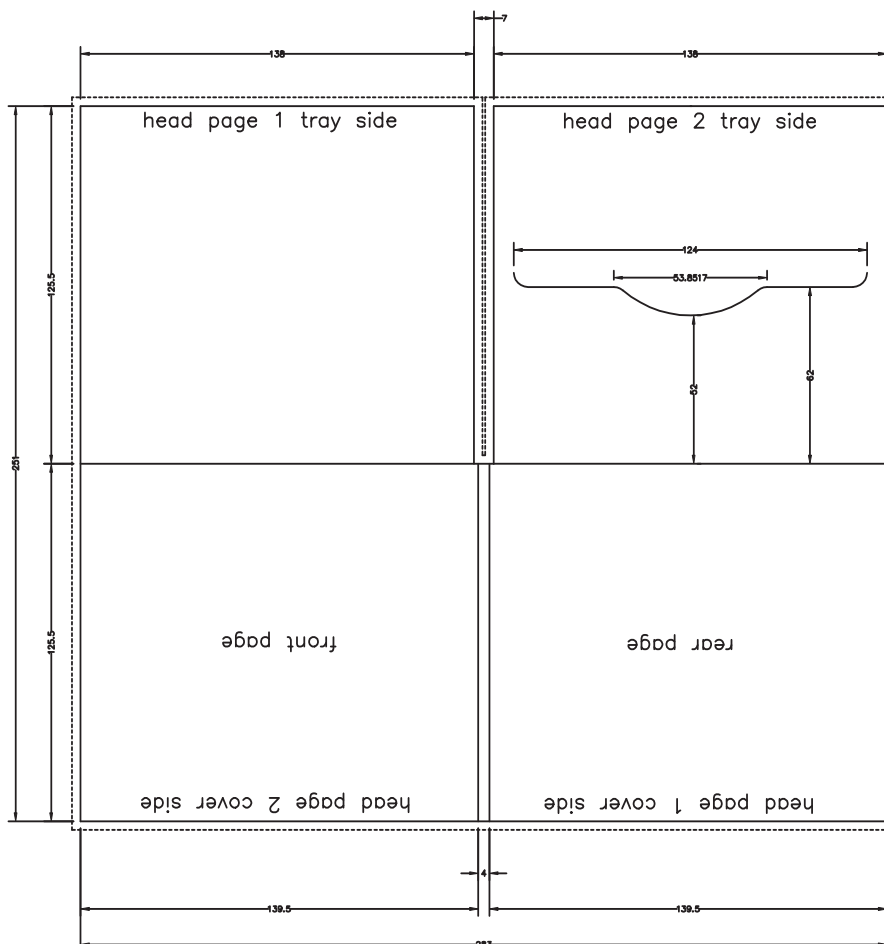


Digifile



Technische Spezifikationen für die angelieferten Daten:

Daten: Bitte liefern Sie uns Feindaten-PDFs mit Passer- und Schnittmarken sowie eingebundenen Schriften oder Tiff- bzw. Jpeg-Daten mit einer Auflösung von 300 dpi. Bei Anlieferung der Grafik als Tiff oder Jpeg sind Qualitätseinbußen durch gerasterte Schrift oder die Jpeg-Komprimierung möglich.
Bei Fragen zu den Spezifikationen oder dem Druckprozess stehe wir Ihnen natürlich gerne zur Verfügung.
Kontaktieren Sie uns per Mail: info@advant.de oder telefonisch unter 089.30 77 95 26

Material: Chromokarton, 300 g/qm

Bitte legen Sie umlaufend und in den Zwischenräumen zwischen den Innenseiten eine Beschnittzugabe von 2mm an.